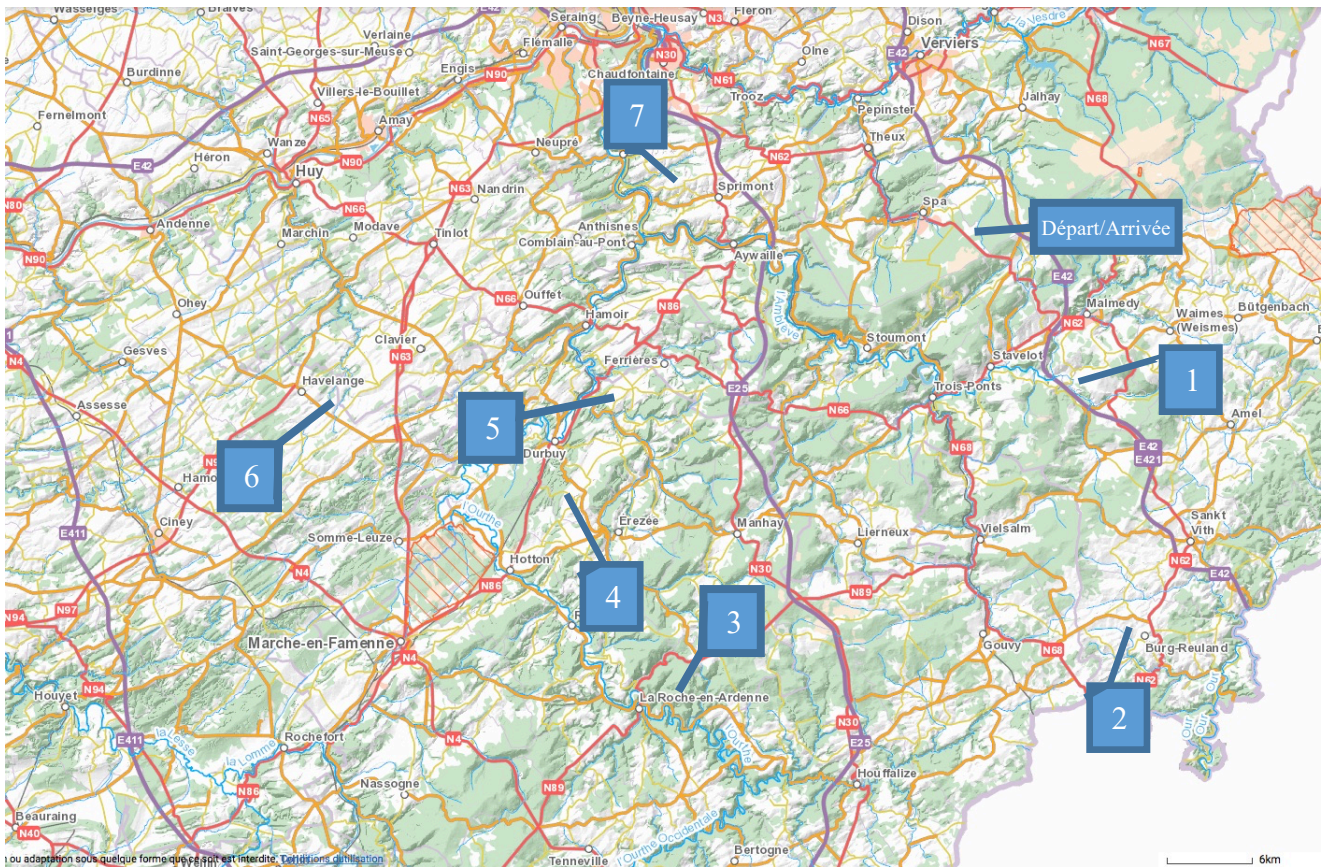


Plane :	Pilot :	Second Pilot :
Roulage:	Abeam Time	Call Sign :

Rallye Air Spa – 5 septembre 2020

Sur les traces d’Astérix et Obélix

Visualisation du parcours - view of the navigation



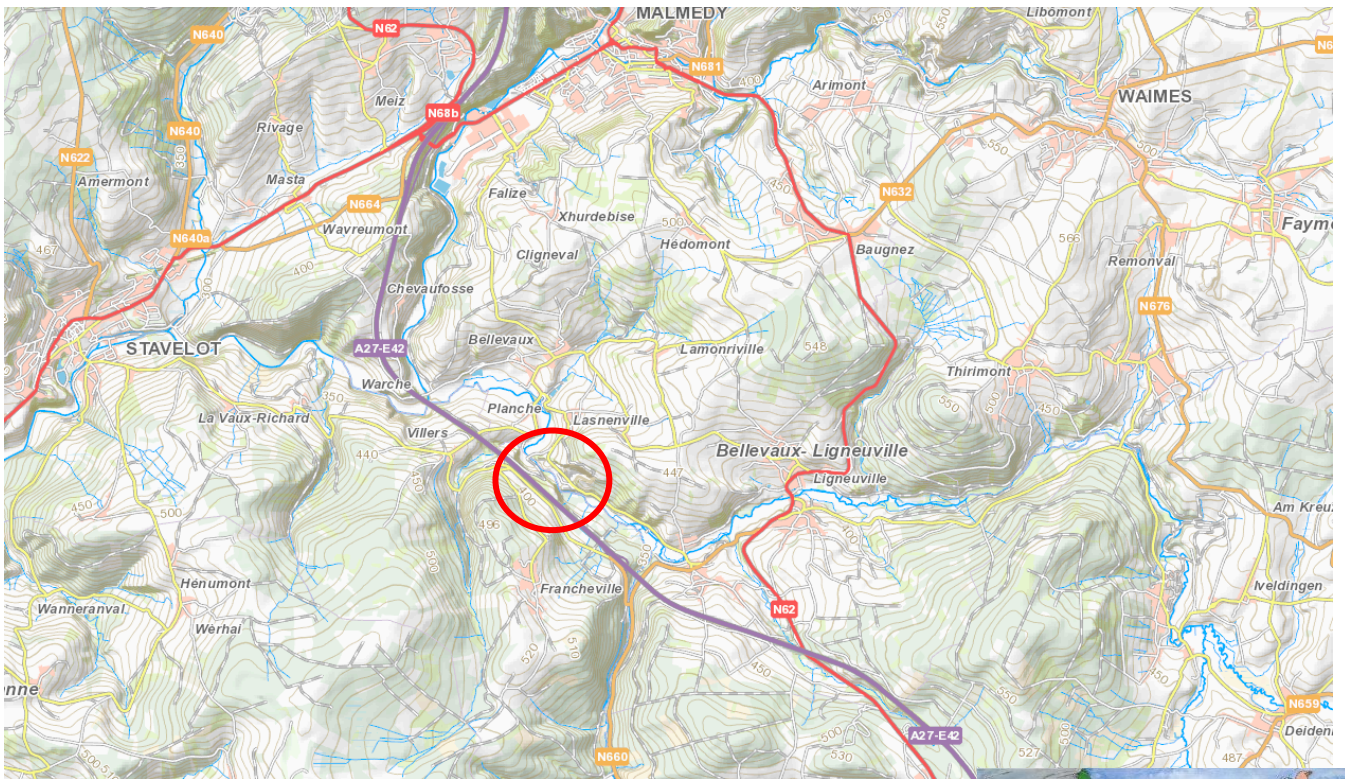
Reports Spa Radio 3 minutes et 1 minute avant arrivée

Remarque : Un tumulus avec le temps accumule les arbres !

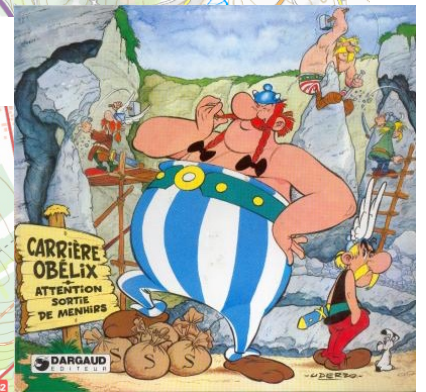
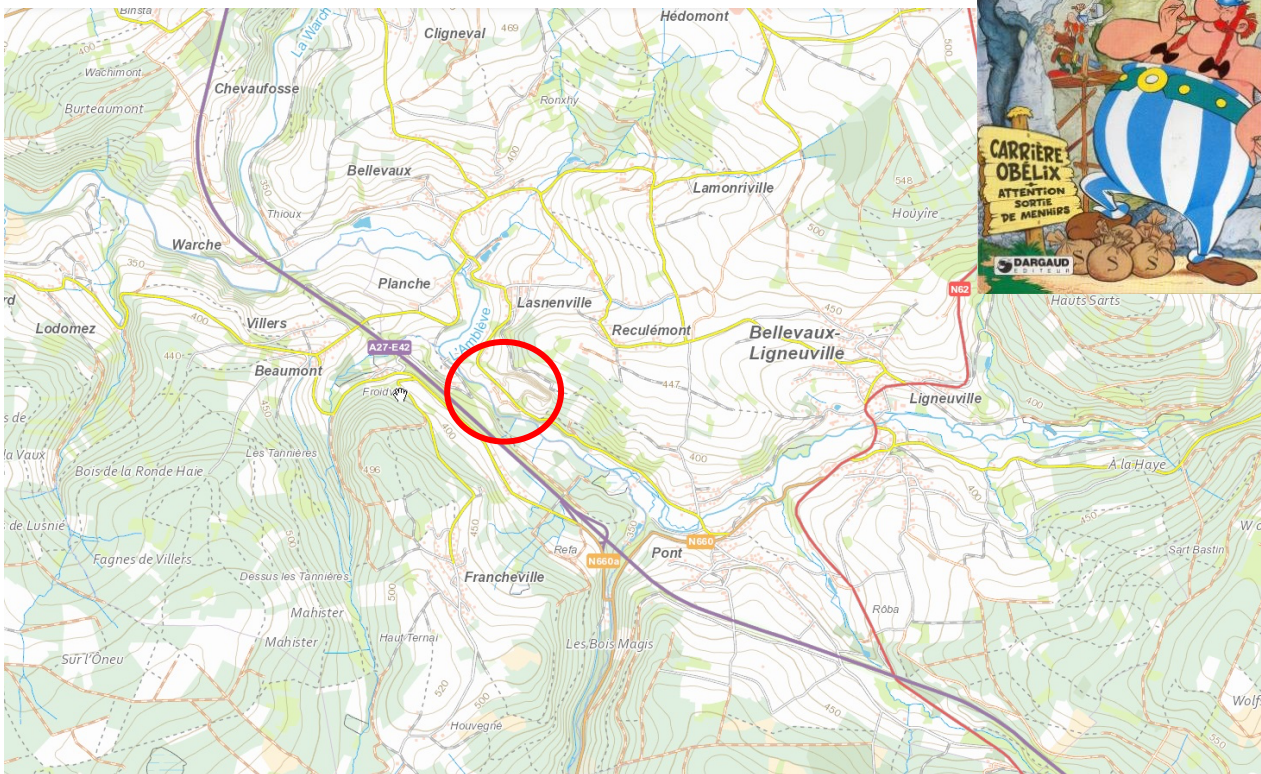


Spot 1

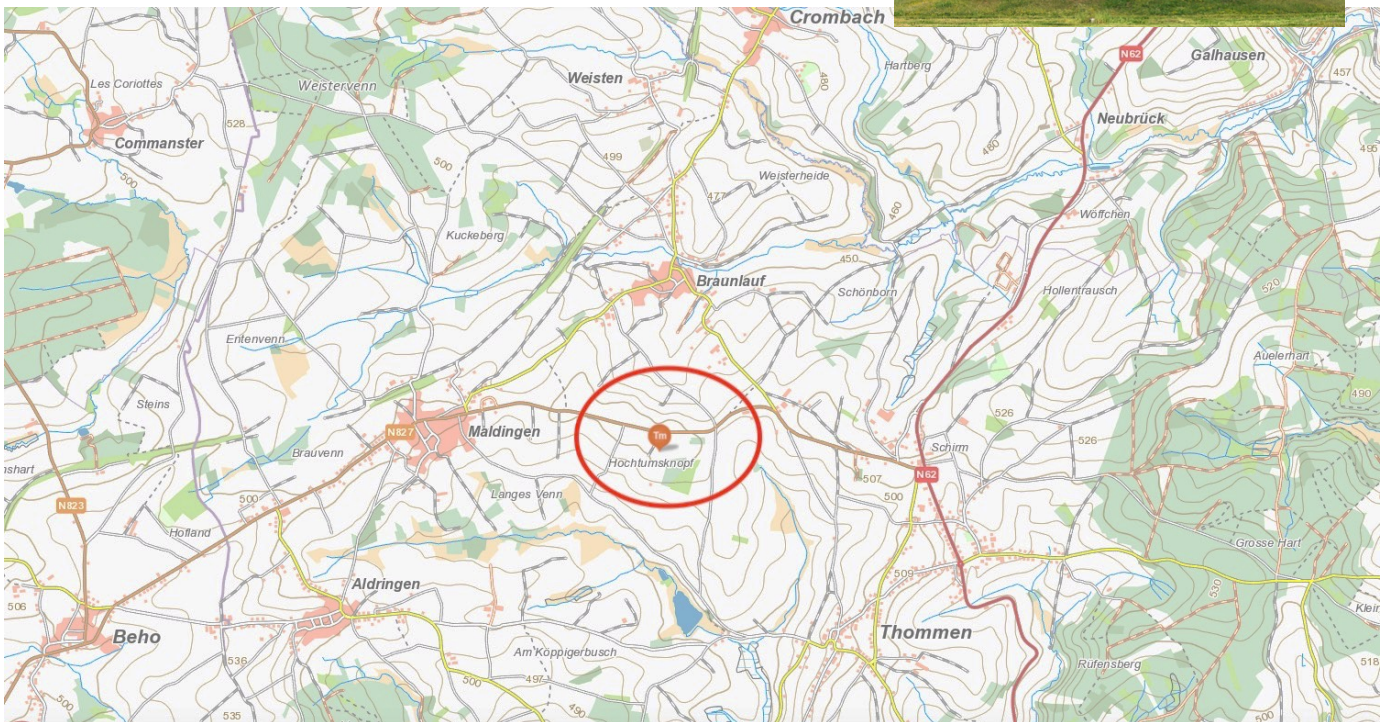
La région – The region



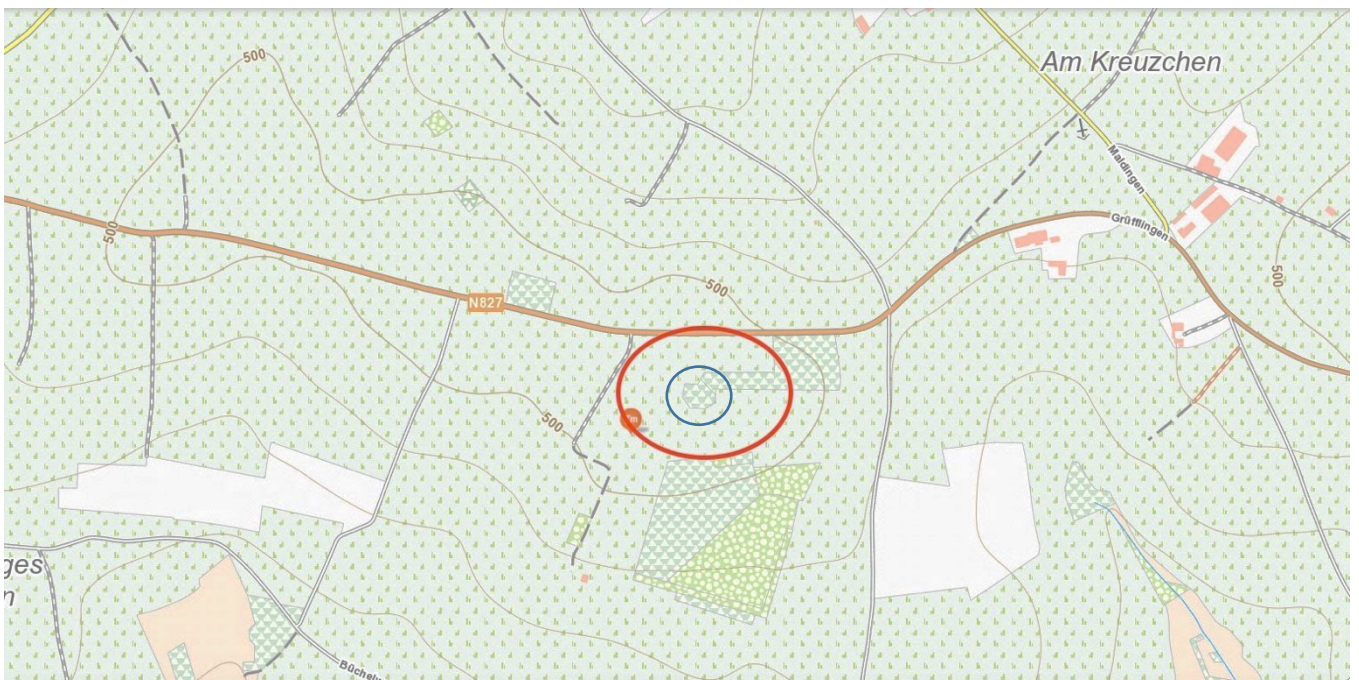
Spot : Carrière de « Menhirs »

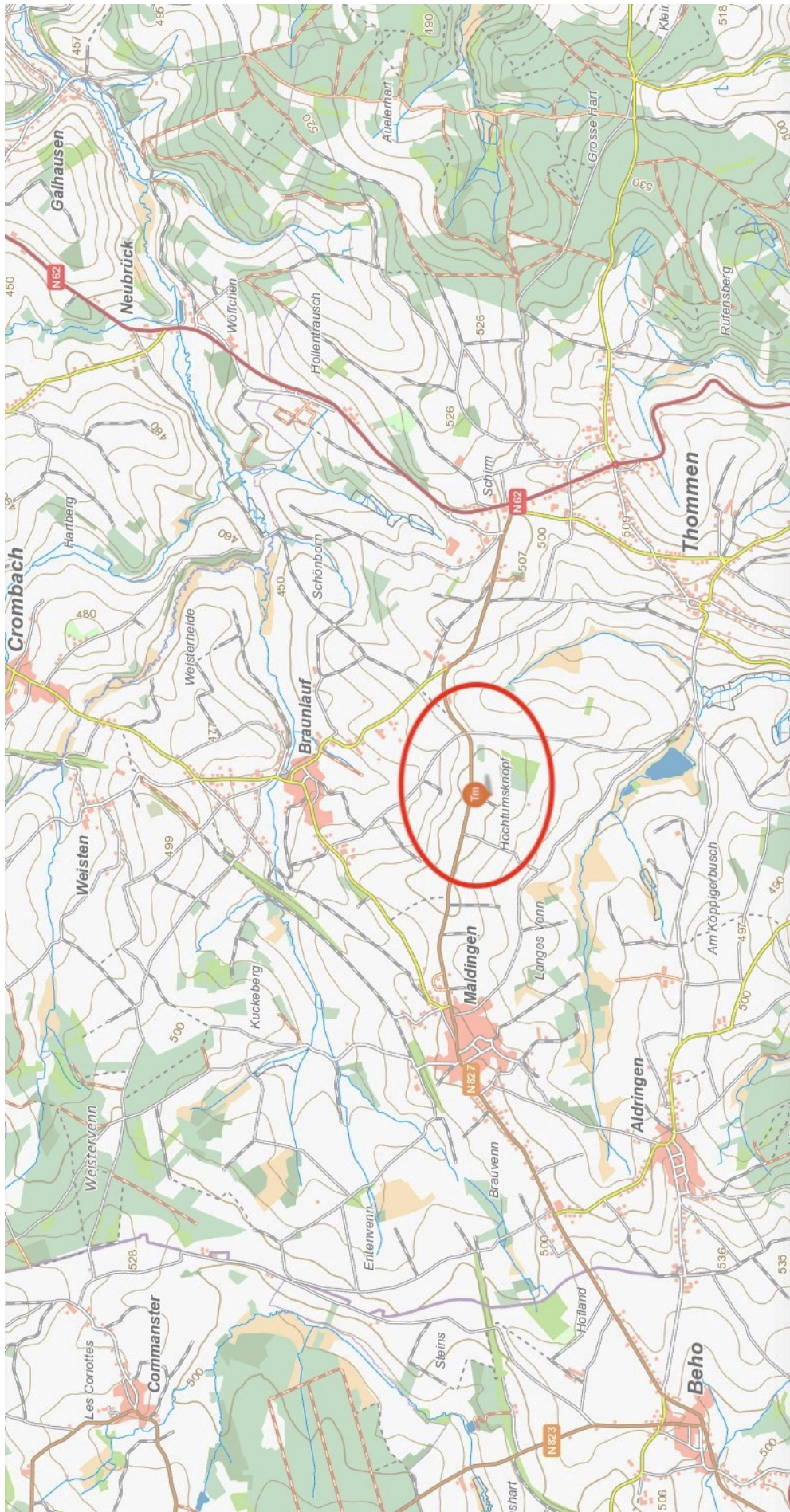


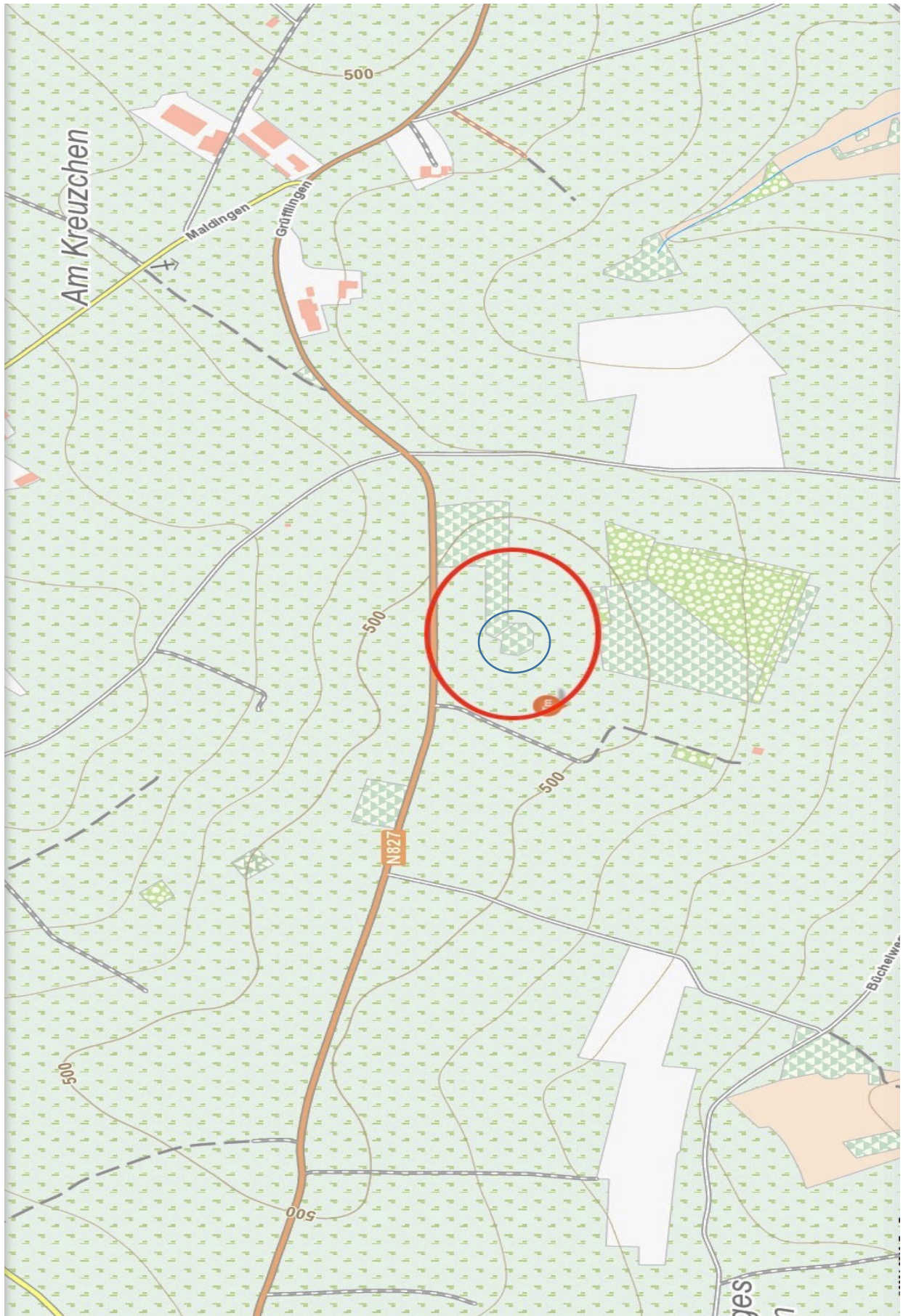
Spot 2 :
La région – The region



Spot : Tumulus de Hochtumpsknopf

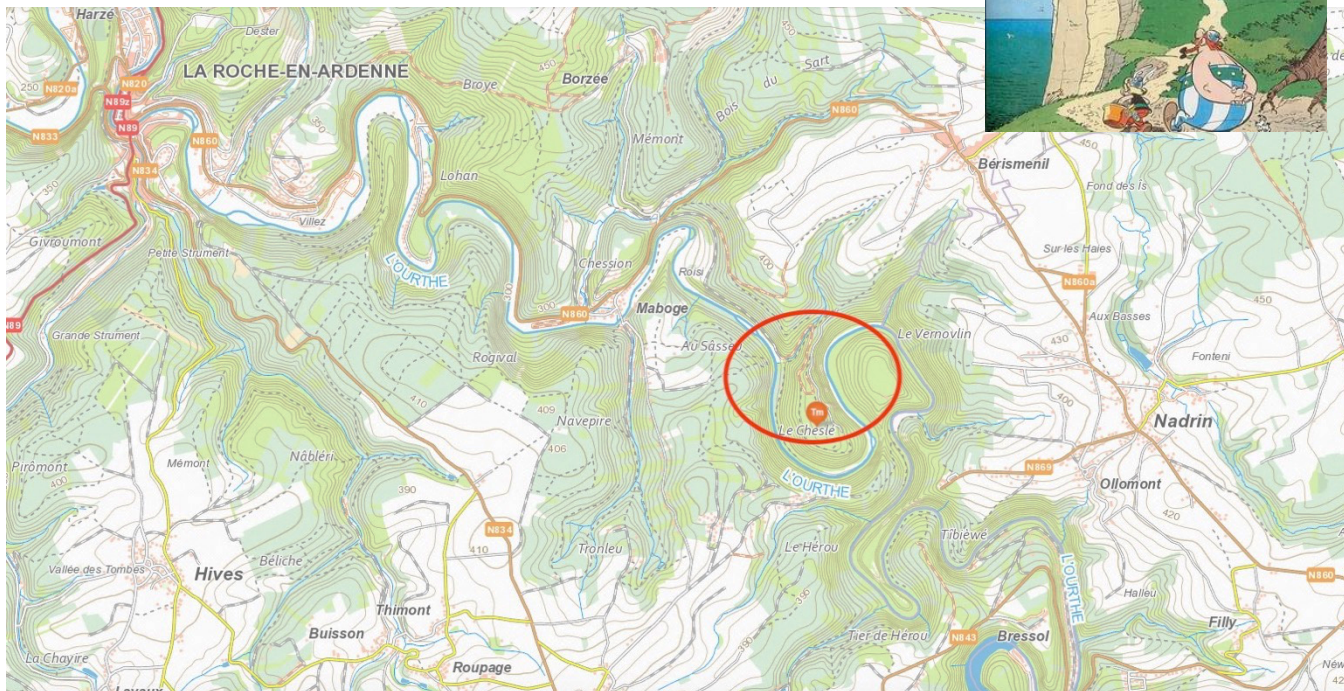






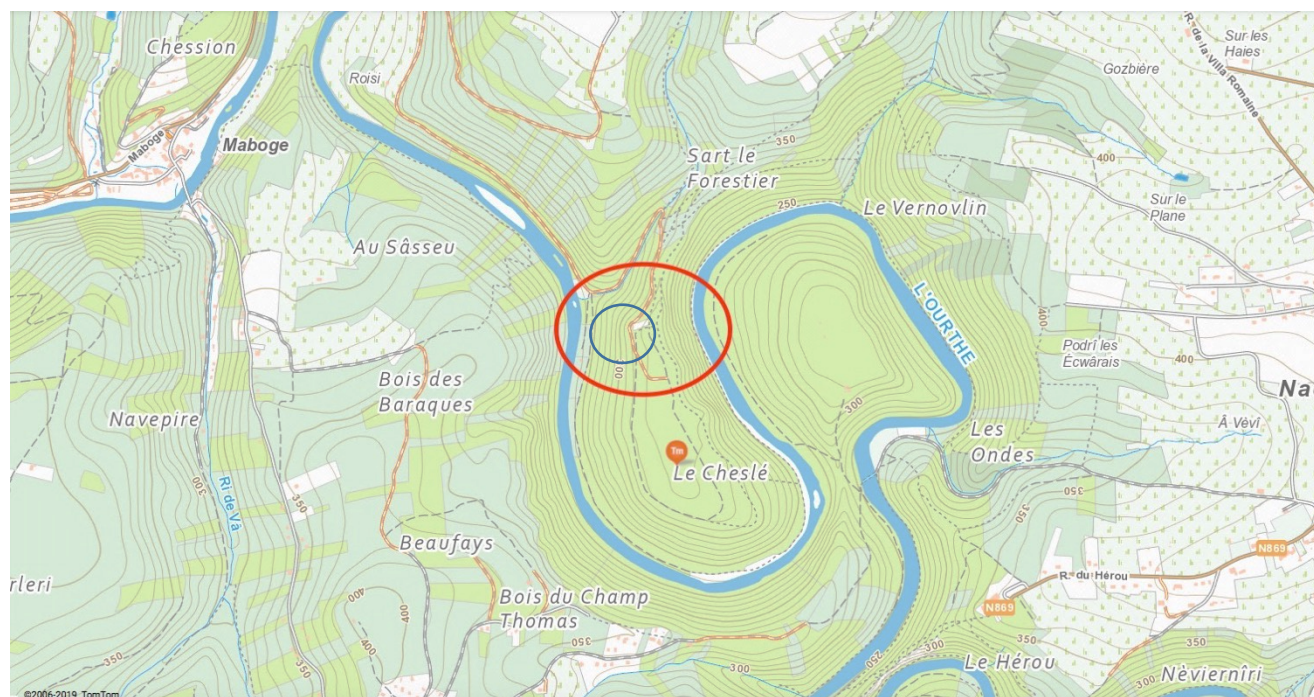
Spot 3

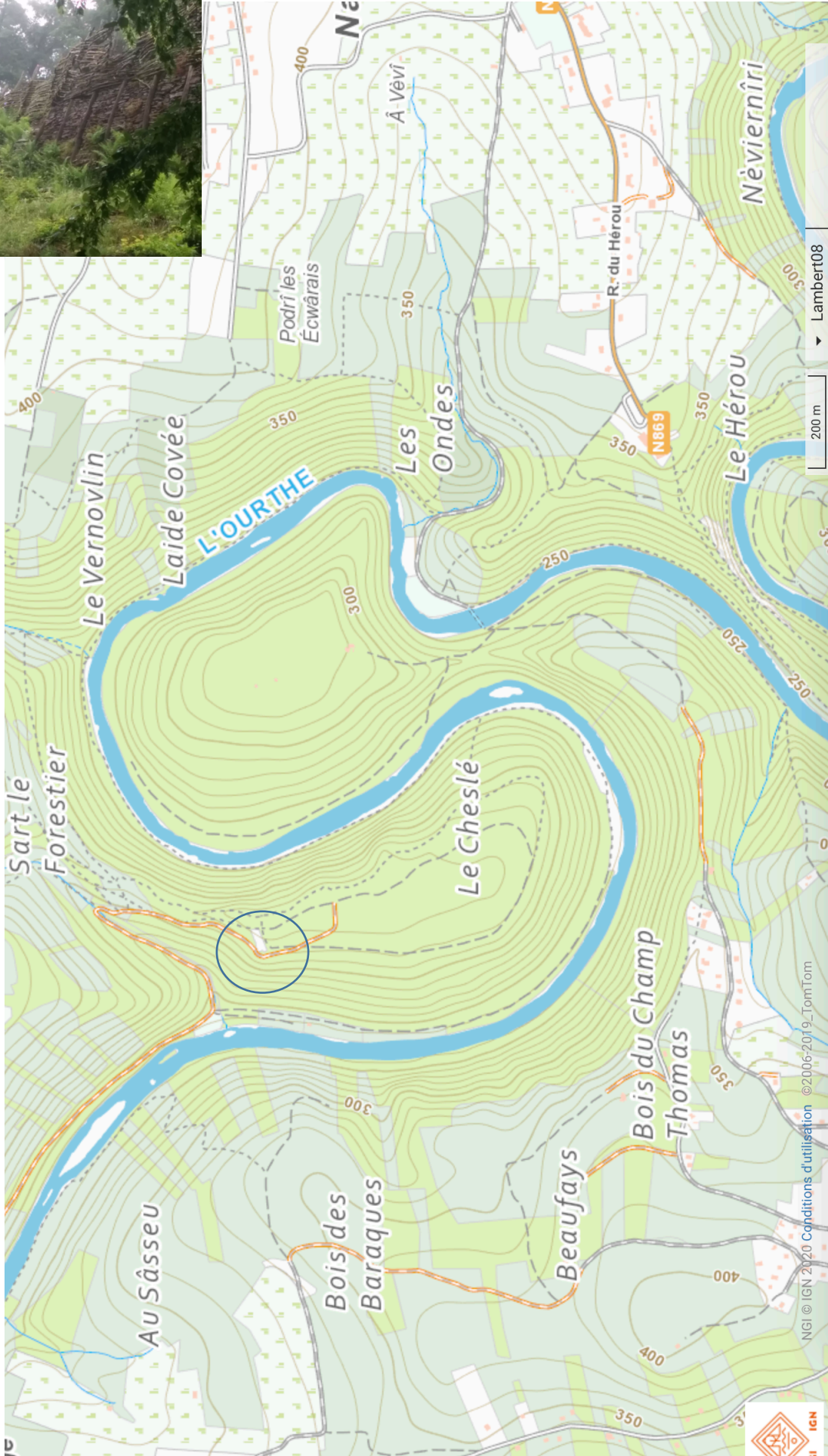
La région – The region



Spot: Les fortifications celtes du Cheslé

Un double rempart constitué de terre, de schiste et de bois qui s'étire sur plus de 1.750 mètres
Âge du fer de -800 à -500 av J.C.
80 mètres au-dessus de l'Ourthe sur le versant ouest.



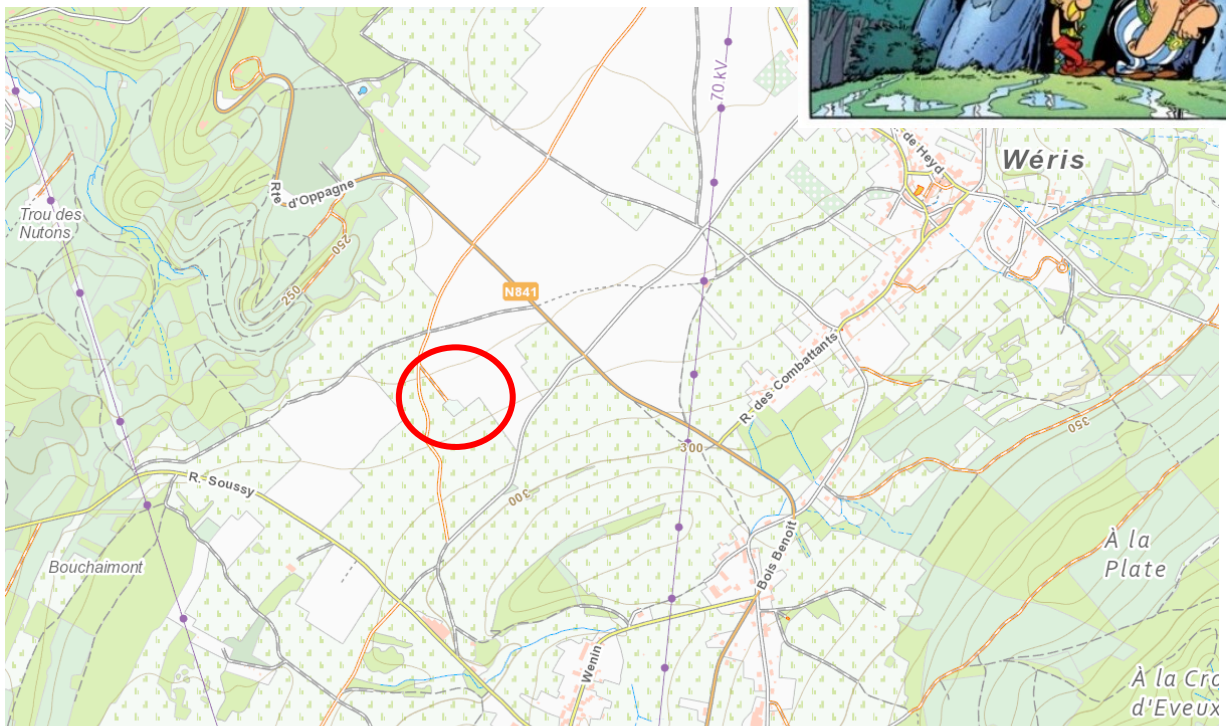


Spot 4

La région – The region

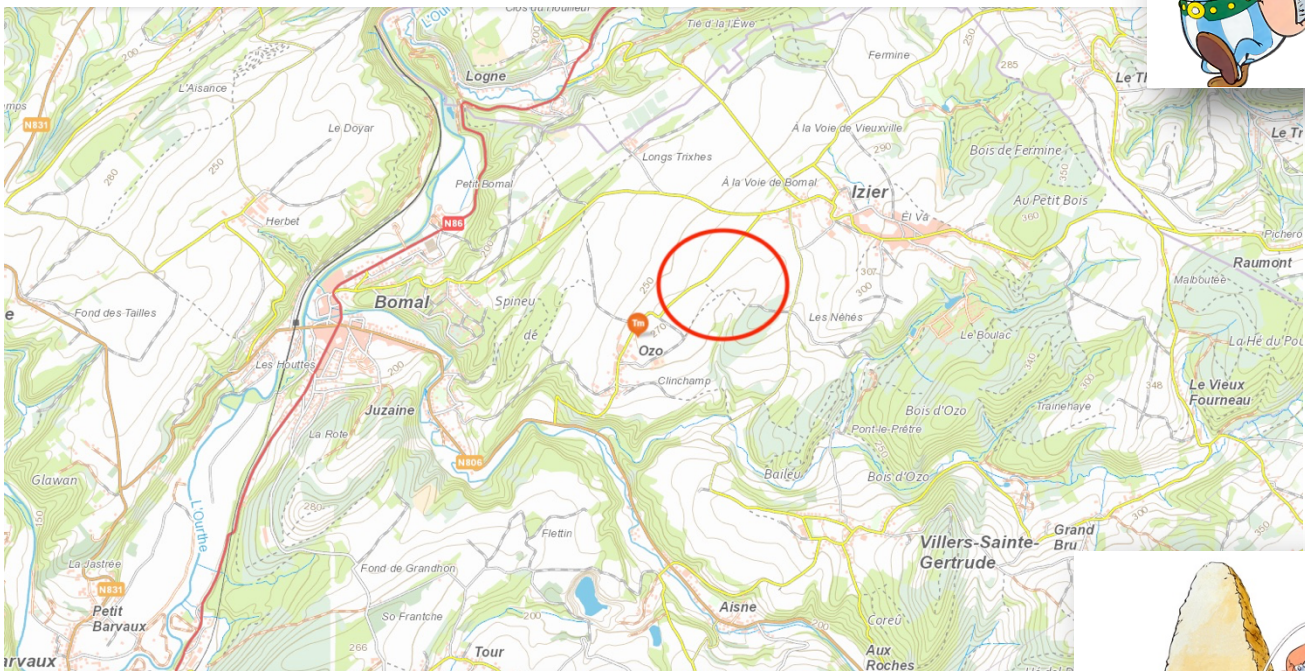


Spot : Dolmen d'Oppagne

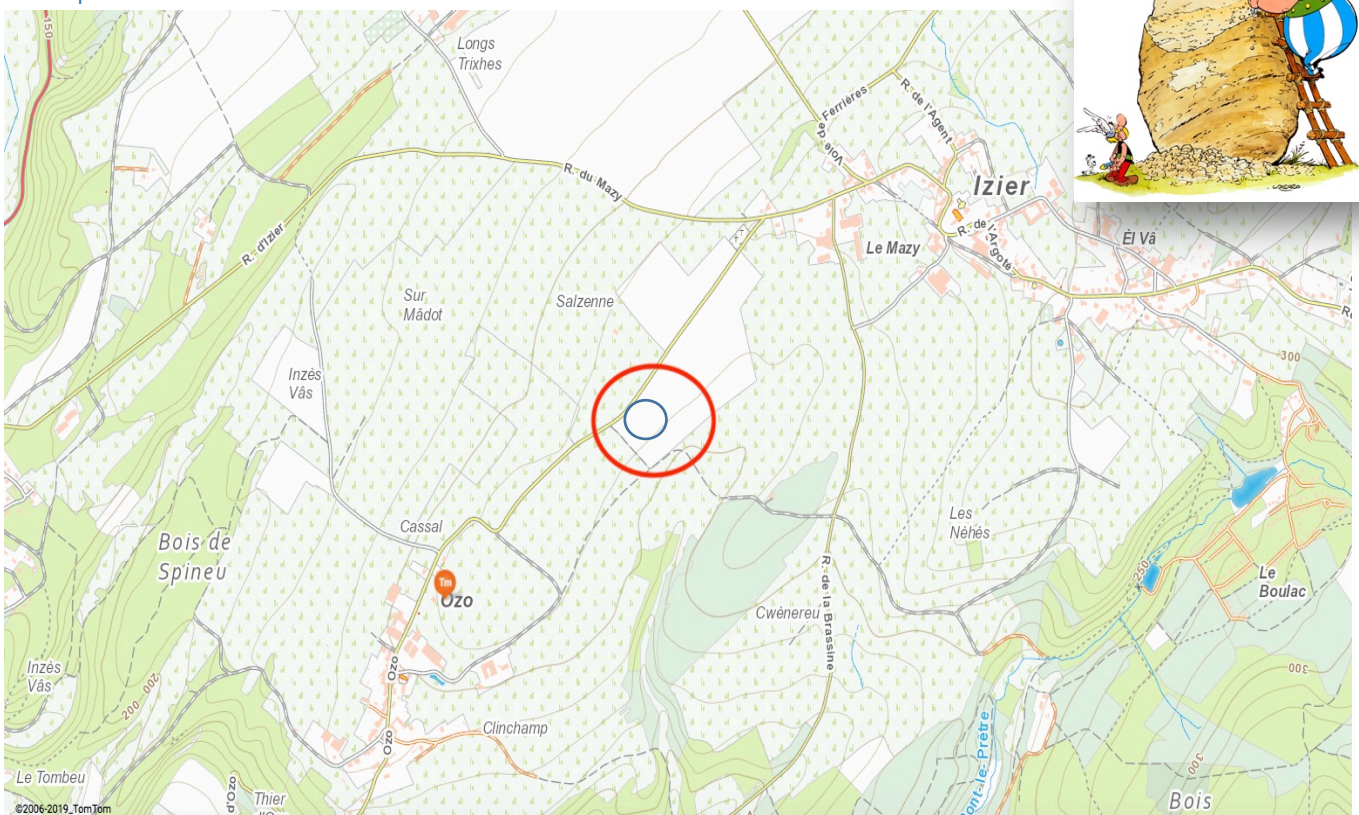
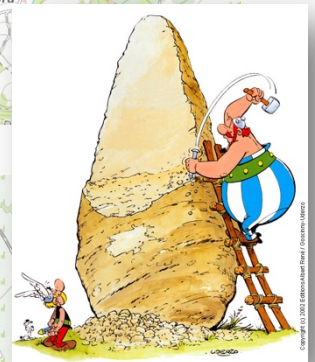


Spot 5

La région – The region

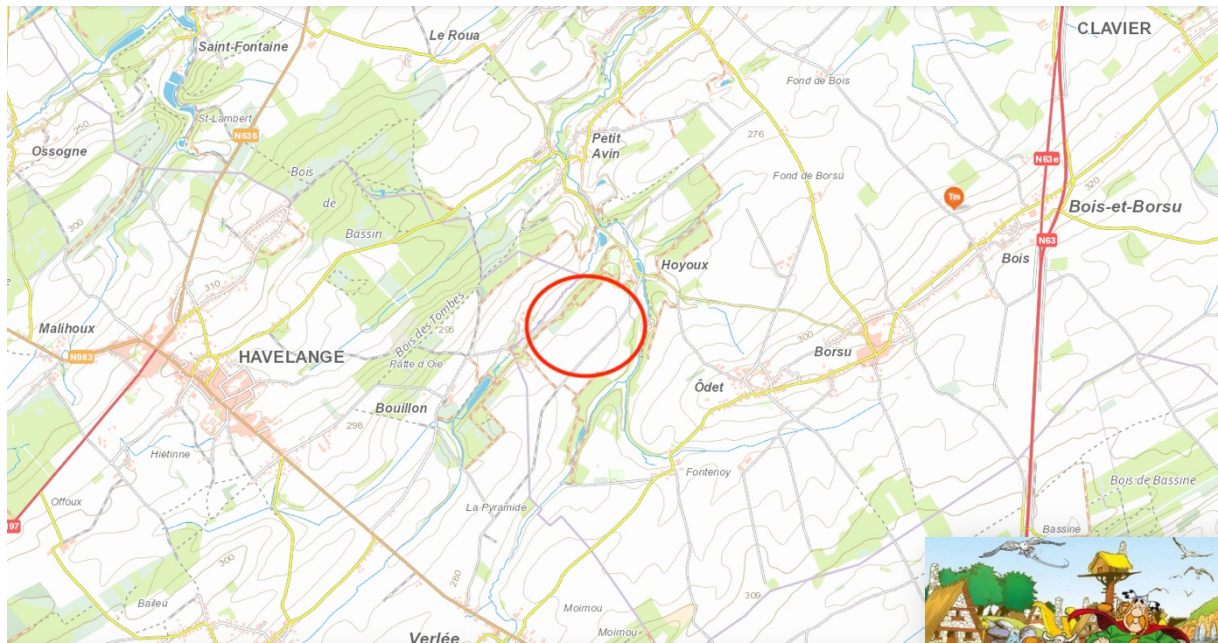


Spot : Menhir d'Ozo

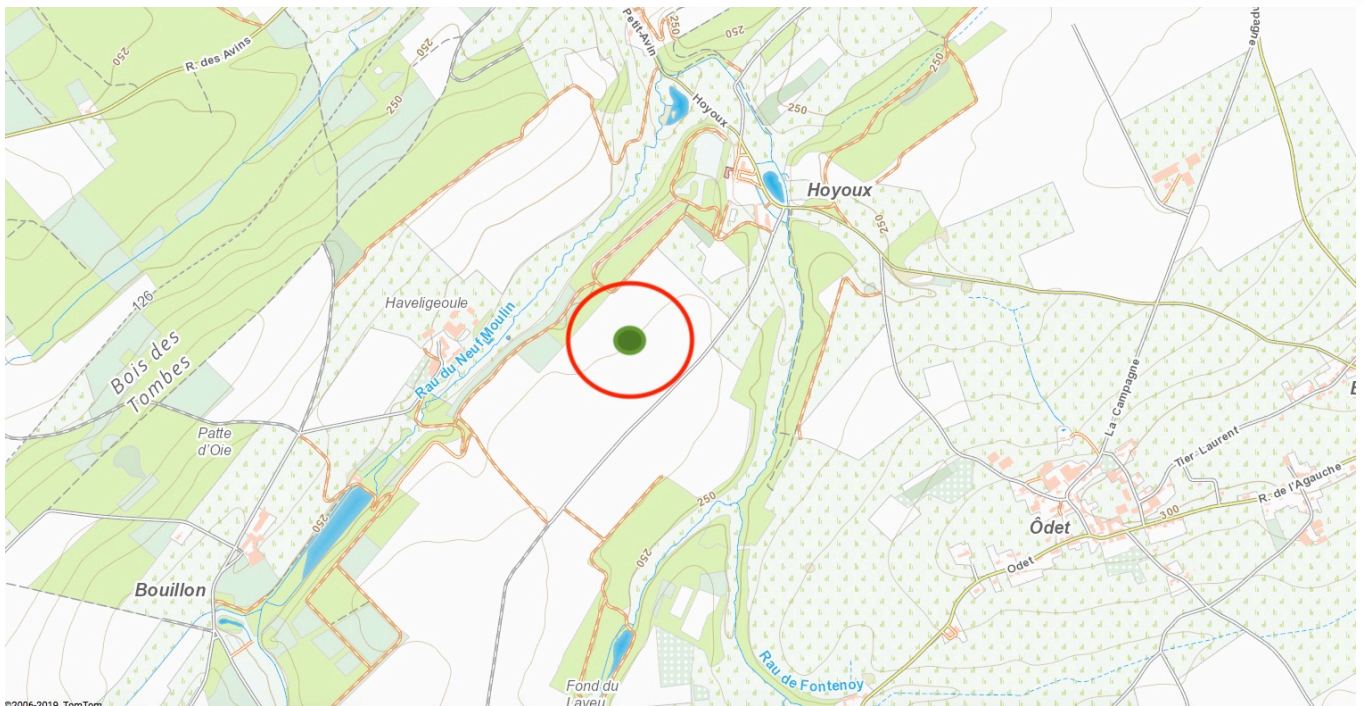


Spot 6

La région – The region



Spot : Tumulus d'Havelange

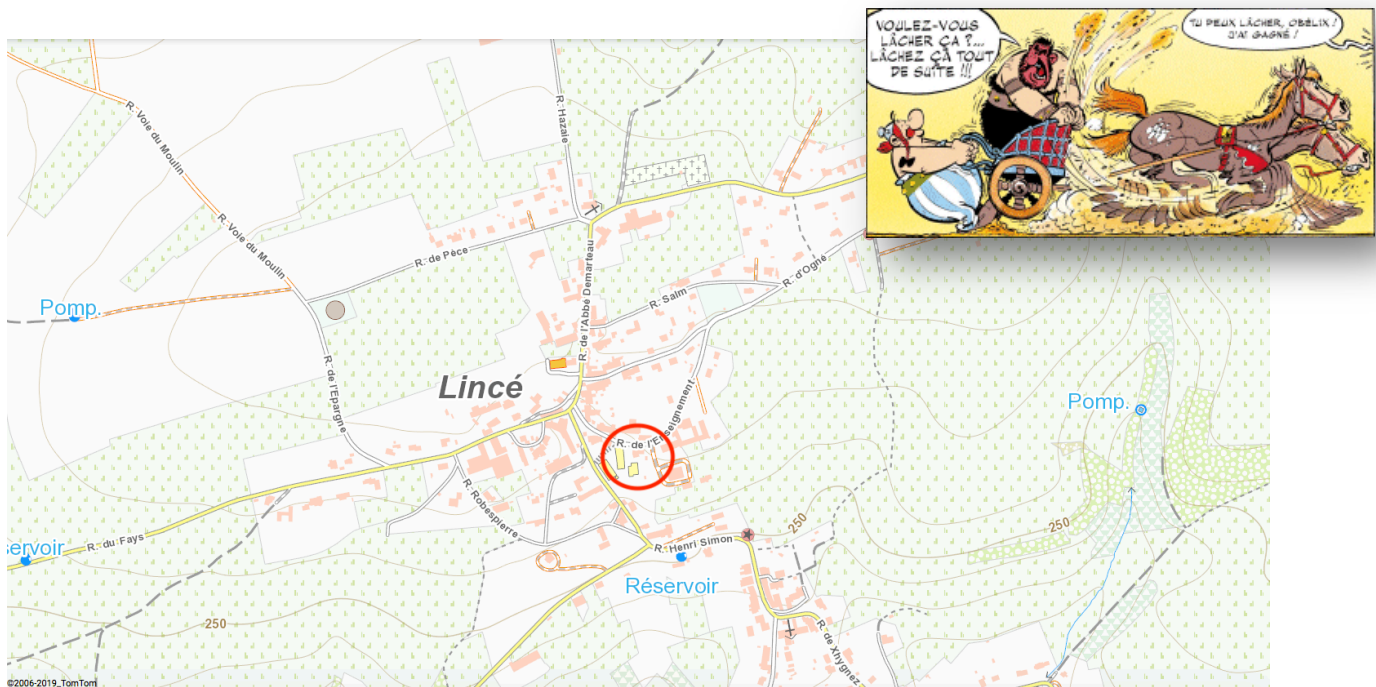


Spot 7

La région – The region



Spot : un Car Port – Quelle est la direction magnétique du Car Port ?



Après ce spot, veuillez contacter Spa Radio pour les informations d'atterrissage.

Approche finale - final approach

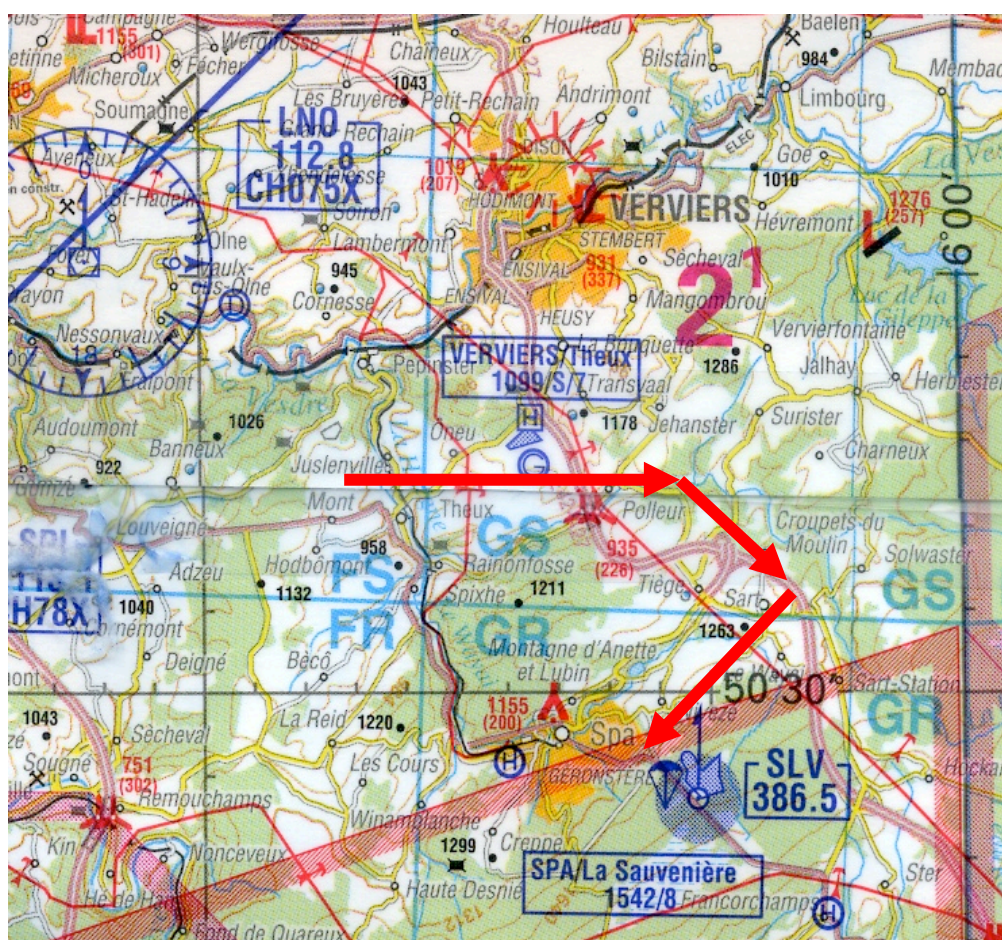
L'aérodrome de destination est Spa, EBSP. **Le pilote veillera à prendre les informations de circulation autour de Spa** (attention aux parachutistes et ne pas survoler le village de Nivezée).

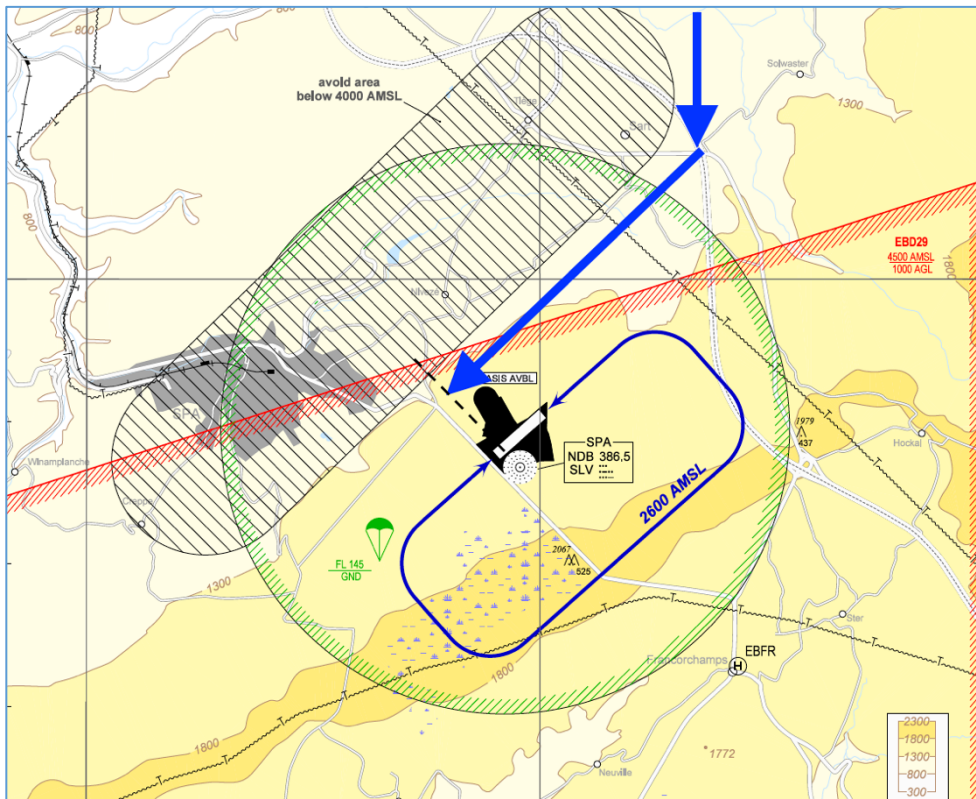
L'équipage prendra contact avec Spa Radio au moins 3 minutes avant le passage décrit ci-après pour prendre les informations d'atterrissage et s'annoncer pour le timing. Il est conseillé de mettre les feux 'nav' et 'landing' pour être bien vu.

Les 3 dernières minutes doivent être effectuées en lignes droites (Pas d'orbites- pas de zig-zag)

La dernière étape est réalisée vers la sortie « Sart-lez-Spa » suivi d'un virage à droite au 230. L'arrivée pour le timing est ABEAM la tour. Ne pas survoler l'ancien hippodrome (le grand espace en herbe au nord de la piste qui est la zone réservée aux parachutistes), mais voler le long donc au nord. Attention aux parachutistes en cas de largage. L'arrivée est surveillée depuis la tour (ligne noire pointillée).

Le pilote signale son arrivée ABEAM de la tour. « AirSpa 01 ABEAM TOUR 5 4 3 2 1 TOP »





Rejoignez alors le vent arrière à l'altitude du circuit 2600 ft pour l'épreuve de l'atterrissage de précision et suivez les instructions de « Spa Radio » ou du marshaller pour l'épreuve du parking de précision.

Et puis....

